

Số: 373/TB-LĐLĐ

Bến Tre, ngày 24 tháng 9 năm 2018

THÔNG BÁO

Về việc đăng ký mua áo đồng phục Công đoàn Việt Nam

Kính gửi:

- Các đồng chí UVBCH, UV UBKT LĐLĐ tỉnh;
- Các Công đoàn cấp trên trực tiếp cơ sở;
- Các Phòng - Ban thuộc LĐLĐ tỉnh;
- Các CĐCS Trung ương đóng trên địa bàn tỉnh.

Thực hiện Quyết định số 1257/QĐ-TLĐ ngày 14/7/2017 của ĐCT Tổng Liên đoàn Lao động Việt Nam, để tiếp tục triển khai thực hiện việc mặc áo đồng phục Công đoàn đến cán bộ công đoàn cơ sở, đoàn viên công đoàn. Ban Thường vụ Liên đoàn Lao động tỉnh thông báo đến các cấp Công đoàn một số nội dung sau:

1. Nội dung qui định thực hiện mặc áo đồng phục Công đoàn Việt Nam:

Thực hiện thống nhất trong cả nước: màu vải, mẫu áo theo Quyết định số 1257/QĐ-TLĐ ngày 14/7/2017 của ĐCT Tổng Liên đoàn Lao động Việt Nam.

2. Giá sản phẩm, kinh phí thực hiện:

STT	CHUNG LOẠI	ĐƠN GIÁ (VNĐ)	GHI CHÚ
1	Áo sơ mi Nam dài tay	159,000 đ	Bảng thông số kỹ thuật, mẫu áo gửi kèm và đăng trên trang Website Công đoàn tỉnh: Congdoan.bentre.gov.vn
2	Áo sơ mi Nam ngắn tay	148,000 đ	
3	Áo sơ mi Nữ dài tay	143,000 đ	
4	Áo sơ mi Nữ ngắn tay	132,000 đ	

Kinh phí mua đồng phục áo công đoàn do cá nhân tự chi trả.

3. Thời gian đăng ký mua áo đồng phục: chậm nhất ngày 15/10 hàng năm.

Ban Thường vụ LĐLĐ tỉnh đề nghị các cấp công đoàn triển khai Quyết định số 1257 của ĐCT Tổng Liên đoàn và khuyến khích cán bộ CĐCS, đoàn viên công đoàn đăng ký đặt mua áo đồng phục Công đoàn Việt Nam để sử dụng khi tham dự hội nghị hoặc sự kiện do các cấp Công đoàn tổ chức. Đồng thời tổng hợp danh sách đăng ký gửi về Văn phòng LĐLĐ tỉnh qua email: congvanlddbt@yahoo.com.vn hoặc Fax: 02753.822.235 để tổng hợp ký hợp đồng với đơn vị sản xuất. Trong quá trình thực hiện, nếu có vướng mắc báo về Văn phòng LĐLĐ tỉnh qua số điện thoại 02753.822.293 để xem xét, giải quyết./.

Nơi nhận:

- Như trên; (gửi kèm QĐ 1257, thông số kỹ thuật)
- Lưu: VP. *ch5*

TM. BAN THƯỜNG VỤ
PHÓ CHỦ TỊCH THƯỜNG TRỰC



Trần Trung Hào

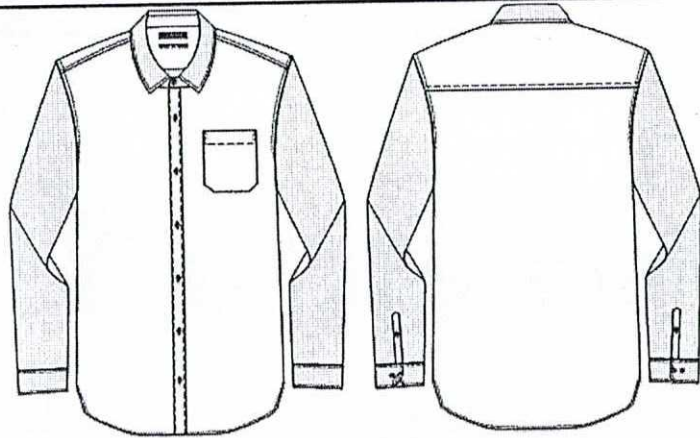
CÔNG TY TNHH TM KHATOCO
PHÒNG KINH DOANH DỆT MAY

TIÊU CHUẨN KỸ THUẬT

Nha Trang, Ngày 10 Tháng 12 Năm 2017 (Phát hành lần 2)

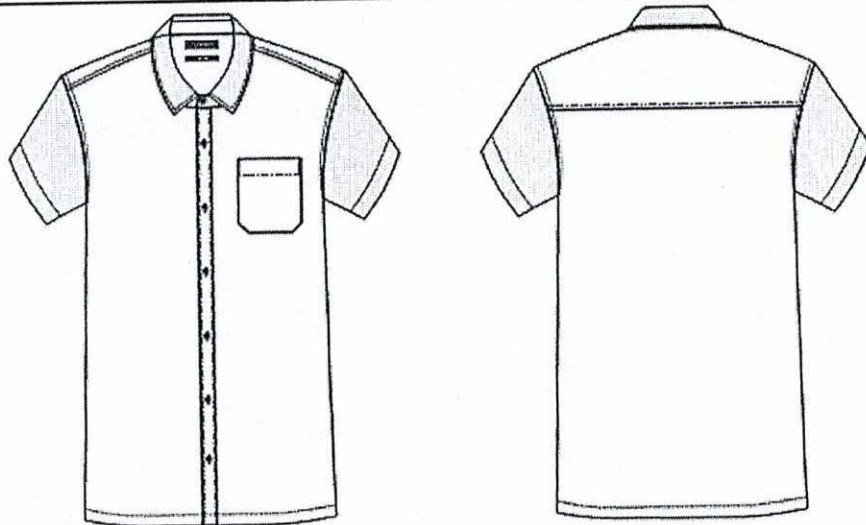
MẶT HÀNG: ÁO TRANG PHỤC LIÊN ĐOÀN LAO ĐỘNG TỈNH BẾN TRE

STYLE: ÁO SƠ MI NAM TAY DÀI (A1MD-LĐLĐ)



MÔ TẢ HÌNH DÁNG

- Áo sơ mi tay dài, lai bầu
- Áo có một túi vạt góc, có giắt viết, miệng túi ngang to bản 3cm
- Thêu logo trên thân trước nằm bên trái khi mặc
- Manchette vạt góc không thêu
- Nẹp khuy rời, chạy móc xích
- Lá cổ có palem, không có nút lá cổ
- Thân sau không xếp ply đô



MÔ TẢ HÌNH DÁNG:

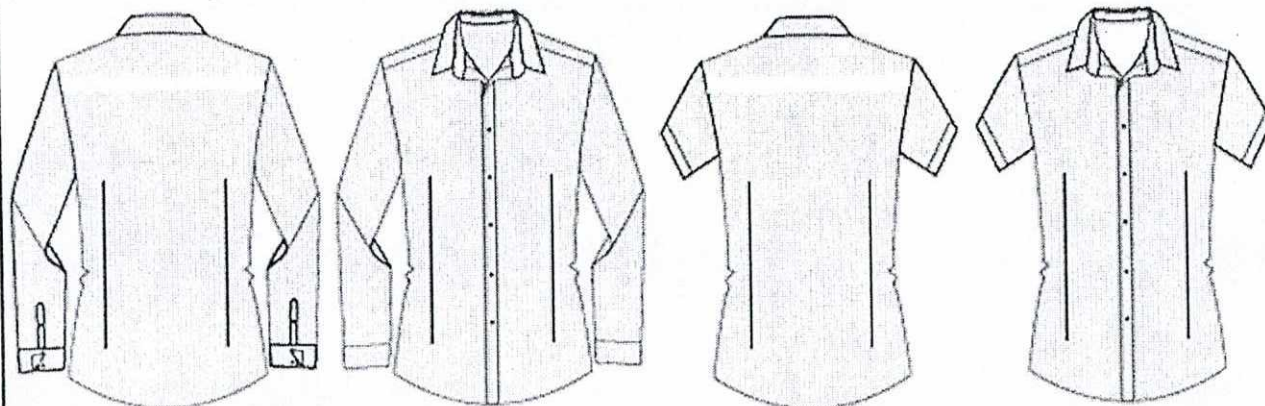
- Áo sơ mi tay ngắn lai bằng, xẻ tà có bọ
- Áo có một túi vạt góc, thêu logo trên thân trước nằm bên trái khi mặc, có giắt viết, miệng túi ngang to bản 3cm
- Nẹp khuy rời có ép keo, chạy móc xích
- Thân sau không xếp ply đô
- Lá cổ có Palem, không thừa lá

CÔNG TY TNHH TM KHATO CO
PHÒNG KINH DOANH DỆT MAY

TIÊU CHUẨN KỸ THUẬT

Nha Trang, Ngày 23 Tháng 10 Năm 2017 (Phát hành lần 2)

MẶT HÀNG: ÁO TRANG PHỤC LIÊN ĐOÀN LAO ĐỘNG TỈNH BẾN TRE
STYLE: ÁO SƠ MI NỮ TAY DÀI & TAY NGẮN (A1WD- A1WN-LĐLĐ)



MÔ TẢ HÌNH DÁNG

- Áo sơ mi nữ tay dài, tay ngắn, lai bầu
- Chiết pence thân sau và thân trước.
- Nẹp khuy nằm bên phải khi mặc. Vai con không điều
- Manchette vuông 2 khuy 2 nút , xếp 2ply 2 bên
- Thêu logo trên thân trước nằm bên trái khi mặc
- Nẹp cúc là nẹp liền
- Nẹp khuy rời - may lật ra ngoài và điều mép nẹp (nẹp may 2 đường)

THÔNG SỐ - ÁO SƠ MI NAM DÀI TAY

STT	VỊ TRÍ ĐO ĐƠN VỊ TÍNH CM	Dung sai +/- (cm)	SIZE								GHI CHÚ	
			<u>SS</u> 38	<u>S</u> 39	<u>M</u> 40	<u>L</u> 41		<u>XL</u> 42	<u>XXL</u> 43	<u>3XL</u> 45		<u>4XL</u> 47
1	Dài áo thân sau	1.0	73	74	75.5	77		78.5	80	82	84	Đo từ chân cổ xuống lai
2	Rộng đô	0.5	43.5	44.5	45.5	46.5		47.5	48.5	50.5	53	Đo ngang độ chòm vai
3	Rộng ngực	1.0	100	104	108	112		116	120	126	134	Đo ngang nách áo
4	Rộng lai	1.0	98	102	106	110		114	118	124	132	Đo ngang lai
5	Dài tay	1.0	60	61	62	63		64	65	66	68	Đo từ đỉnh tay
6	Dài lá cổ	0,5	38	39	40	41		42	43	45	47	Đo cạnh dưới lá cổ

THÔNG SỐ - ÁO SƠ MI NAM NGẮN TAY

STT	VỊ TRÍ ĐO ĐƠN VỊ TÍNH CM	Dung sai +/- (cm)	SIZE								GHI CHÚ	
			<u>SS</u> 38	<u>S</u> 39	<u>M</u> 40	<u>L</u> 41		<u>XL</u> 42	<u>XXL</u> 43	<u>3XL</u> 45		<u>4XL</u> 47
1	Dài áo thân sau	1.0	70	71	72	73.5		74.5	76	78	80	Đo từ chân cổ xuống lai
2	Rộng đô	0.5	43.5	44.5	45.5	46.5		47.5	48.5	50.5	53	Đo ngang độ chòm vai
3	Rộng ngực	1.0	100	104	108	112		116	120	126	134	Đo ngang nách áo
4	Rộng lai	1.0	98	102	106	110		114	118	124	132	Đo ngang lai
5	Dài tay	1.0	24.5	26	26.5	27		27.5	28	29	30	Đo từ đỉnh tay
6	Dài lá cổ	0.5	38	39	40	41		42	43	45	47	Đo cạnh dưới lá cổ

THÔNG SỐ - ÁO SƠ MI NỮ DÀI TAY & NGẮN TAY

STT	THÔNG SỐ ÁO	Dung sai +/- (cm)	SIZE							
			SS	S	M	L	XL	XXL	3XL	4XL
1	Dài áo thân sau	1	62	62.5	63	63	64.5	66	67.5	69
2	Rộng đô	0.5	34	35	36	37	38	39	40	41
3	Rộng ngực	2	91	93.5	96	101	105	109	112	115
4	Rộng eo	2	74	78	82	86	90	94	97	100
5	Rộng lai	2	94	98	103	107	112	115	118	121
6	Dài tay áo tay dài	1	56.5	56.5	56.5	57.5	57.5	57.5	58.5	58.5
7	Dài tay áo tay ngắn	0.5	18.5	18.5	19	19	19.5	19.5	20	20
8	Dài lá cổ	0.5	37	38	38	39	39	40	41	41